



Тип VBPSL/R

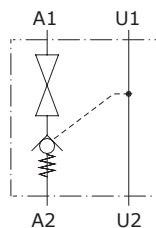
Обратные клапаны с пилотным управлением (гидрозамки)

- Клапаны одностороннего действия
- С ручным отсечным клапаном (шаровым краном)

Технические характеристики определены при работе с минеральным маслом с вязкостью 46 сСт при температуре +40°C.

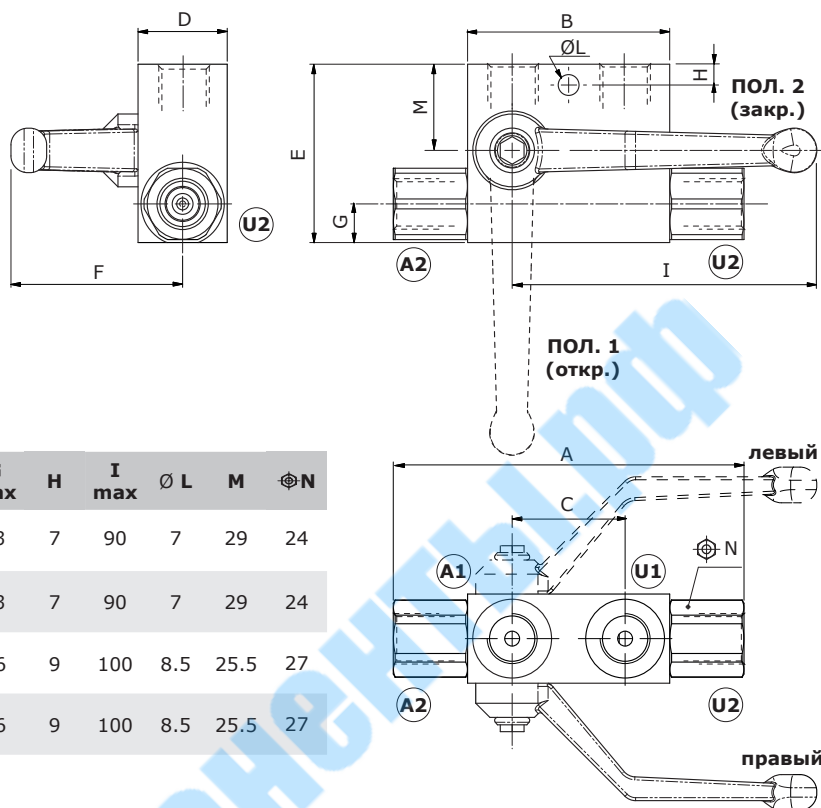
	VBPSL/R..14	VBPSL/R VP..38	VBPSL/R..38	VBPSL/R..12
Номинальный расход		25 л/мин		50 л/мин
Макс. рабочее давление		350 бар		300 бар
Перетечки		0.25 см ³ /мин при 210 бар		
Гидравлическая жидкость		Минеральное масло		
Вязкость гидравлической жидкости		10...200 сСт		
Класс чистоты гидравлической жидкости		18/16/13 ISO4406		
Диапазон рабочей температуры		С уплотнениями NBR: -20...+80°C		
Диапазон температуры окружающего воздуха		-40...+100°C		
Масса	сталь	0.95 кг	0.95 кг	1.12 кг

ПРИМЕЧАНИЕ: при необходимости применения клапанов в других рабочих условиях, пожалуйста, обратитесь к дистрибьютору.



Размеры

Модель	Все порты
VBPSL/R..4	G1/4
VBPSL/R VP..38	G3/8
VBPSL/R..38	G3/8
VBPSL/R.12	G1/2



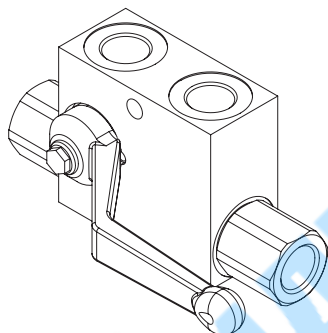
Размеры указаны в миллиметрах.

Модель	A	B	C	D	E	F max	G max	H	I max	Ø L	M	⊙ N
VBPSL/R..4	118	68	38	30	60	65	13	7	90	7	29	24
VBPSL/R VP..38	118	68	38	30	60	65	13	7	90	7	29	24
VBPSL/R..38	143	80	40	30	60	60	16	9	100	8.5	25.5	27
VBPSL/R.12	143	80	40	30	60	60	16	9	100	8.5	25.5	27

Расшифровка обозначения / коды для заказа

D Правый
S Левый
Размер портов

VBPSL/R D 14



VBPSLR (клапаны в сборе)

ТИП	КОД	ОПИСАНИЕ
VBPSL/R/S 14/p4,5/Pa4/ac	1415412100	Стальной корпус, давление открытия 4 бар, пилот. соот. 1:4.5, порты G1/4, левый рычаг
VBPSL/R/D 14/p4,5/Pa4/ac	1415412100	Аналогично предыдущ., правый рычаг
VBPSL/R/S 38/p4/Pa4/ac	1415422100	Стальной корпус, давление открытия 4 бар, пилот. соот. 1:4, порты G3/8, левый рычаг
VBPSL/R/D 38/p4/Pa4/ac	1415412101	Аналогично предыдущ., правый рычаг
VBPSL/VP/R/S 38/p4,5/Pa4/ac	1415422102	Стальной корпус, давление открытия 4 бар, пилот. соот. 1:4, порты G3/8, левый рычаг
VBPSL/VP/R/D 38/p4,5/Pa4/ac	1415412103	Аналогично предыдущ., правый рычаг
VBPSL/VP/R/S 12/p4/Pa4/ac	1415432100	Стальной корпус, давление открытия 4 бар, пилот. соот. 1:4, порты G1/2, левый рычаг
VBPSL/VP/R/D 12/p4/Pa4/ac	1415432101	Аналогично предыдущ., правый рычаг

Для получения информации о других конфигурациях, включая исполнения с резьбой SAE, пожалуйста, обратитесь к дистрибьютору.

Графики характеристик

